



子ども支援・特別支援研究会 2021



“子ども支援のスキルアップを目指して”

子どもの支援に関わる様々な職種・立場の人が集まって、「特別な支援を要する子どもたちへの支援」の在り方について学び合う研究会です。

「障害のある子ども」に限らず、「問題解決に向けて、より特別な支援が必要な子ども」の問題を見つめ、子どもを真ん中においた事例研究を深めていきます。協議をとおして子ども支援の質を高め、支援者のスキルアップを図るとともに、考え方のよりどころとなる研究組織を目指しています。

※2019年に発足し、2か月に1回の研究会を続けてきました。コロナ禍の影響で、昨年度はオンラインによる会合しかできませんでしたが、2021年度9月から再開します。

開催日時 (予定)

第1回	9月11日(土)	18:30~20:30
第2回	11月13日(土)	18:30~20:30
第3回	1月8日(土)	18:30~20:30

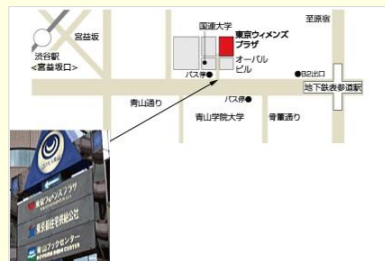
会場 (予定)

※会場は変更になる可能性があります。

東京ウィメンズプラザ (視聴覚室・第一会議室など)

東京都渋谷区神宮前 5-53-67

- J R・東急東横線・京王井の頭線・東京メトロ副都心線
渋谷駅 宮益坂口から徒歩12分
- 東京メトロ銀座線・半蔵門線・千代田線
表参道駅 B2出口から徒歩7分

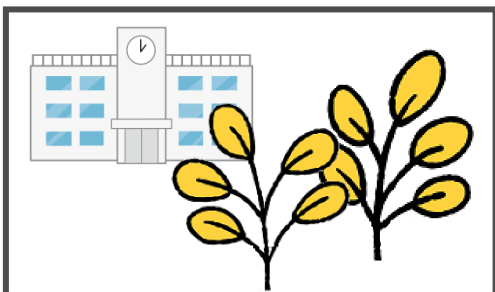


参加費

無料

参加対象

- ・学校関係者 (管理職・教員・事務職員・支援員・司書など)
- ・児童施設関係者 (児童館・学童クラブ・養護施設など)
- ・教育委員会関係者 (SSW・指導主事・教育相談・適応指導教室など)
- ・地域 (居場所や子ども食堂などの活動団体・民生児童委員・主任児童委員・保護司・町会など)
- ・自治体職員 (子ども家庭支援センター・福祉事務所・保健所など)
- ・研究者 ・学生
- ・その他、子ども支援に関わる方 (直接・間接は問いません。)



参加手続きの方法、研究会の
進め方など、裏面をご覧ください。

