

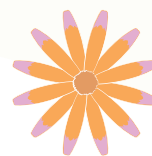
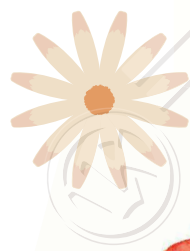


目的

- (1) 一人ひとりの夢や希望に満ちた自立を支えるために高校卒業を目指します。
- (2) さまざまな学びや経験、新たな出会いを通じて自己肯定感を高めます。

活動概要

活動日	毎週金曜日
活動時間	10:00~20:30 (自分で時間を決めます)
場所	善宗寺 (世田谷区上野毛4-25-7)
塾代	15,000円/月 ☆経済的事情のある家庭は減額および免除します。
対象	小学生・中学生・高校生
定員	20名



入会までの流れ

- ①問い合わせ 子ども・若者応援団に連絡を。保護者だけではなく、学校や関係機関からの紹介も受け付けます。
 - ②個別相談 必要な場合は、ソーシャルワーカーが家庭訪問をいたします。
 - ③見学 保護者だけの見学も可能です。
 - ④体験 まずは、都合の良い時間に体験学習できます。
 - ⑤入会手続き 大切なことは子ども本人が希望していること。
 - ⑥学習計画 面談で、子どもと一緒に作成、寺子屋での学びがはじまります。
- 学期毎に保護者面談を実施します。
 - 必要な場合は、学校や関係機関との調整も行います。

併設

教育相談みらい
(完全予約制・無料)

寺子屋みらい お問い合わせ電話
080-4185-5212

